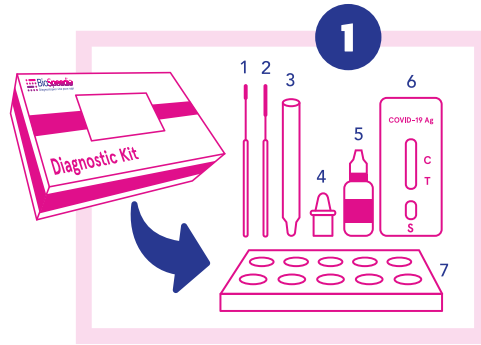


NOTICE D'UTILISATION

BioSpeedia COVID19
Non-Invasive Antigen Test

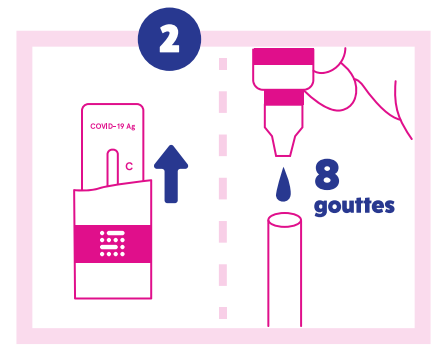
Test rapide pour le diagnostic de l'infection
par le coronavirus SARS-Cov-2

www.biospedia.com



Sortez de la boîte BioSpeedia

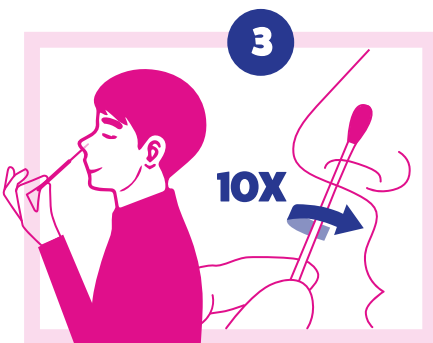
- 1 - l'écouvillon nasal
- 2 - l'écouvillon buccal
- 3 - le tube d'extraction
- 4 - le capuchon compte-goutte
- 5 - le tampon d'extraction
- 6 - la cassette
- 7 - le portoir



Retirez la cassette de son emballage.
Posez la sur une surface plane et propre.

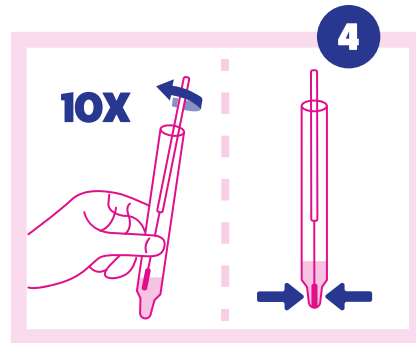
Sortez le tube d'extraction.

Mettez 8 gouttes de tampon d'extraction
dans le tube et placez le sur le portoir.



Retirez l'écouvillon nasal de son sachet puis insérez l'écouvillon dans la partie antérieure de votre narine. **TOUTE** la partie floquée doit être introduite dans la narine antérieure. Cette étape ne doit pas être douloureuse.

Pincez votre narine pour écraser l'écouvillon entre votre narine et votre paroi nasale, puis tournez doucement l'écouvillon 10 fois, il doit toucher les parois de votre nez durant toute cette étape.



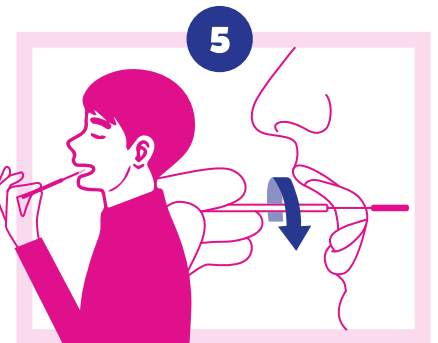
Prenez le tube dans le portoir et immergez complètement la tête de l'écouvillon dans le tube.

Mélanger soigneusement en tournant l'écouvillon au moins 10 fois.

Pressez le tube, et pincez ainsi la tête de l'écouvillon à l'intérieur pour l'essorer et retenir autant de solution que possible dans le tube.

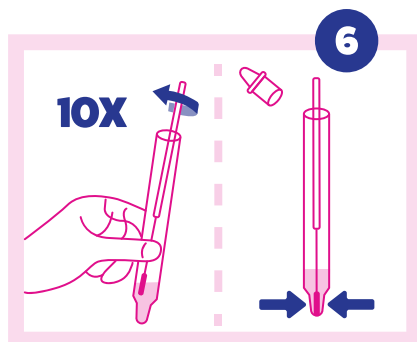
Laissez l'écouvillon dans le tube d'extraction pendant 2 minutes.

Puis, jetez l'écouvillon.



Retirez l'écouvillon buccal de son emballage, rassemblez votre salive puis mettez l'écouvillon dans votre bouche entre la joue et la gencive et frottez avec un mouvement de va et vient de chaque côté comme si vous vous brossez les dents.

Puis frottez votre langue, dessus, dessous, sur sa droite et sa gauche et enfin, le palais.



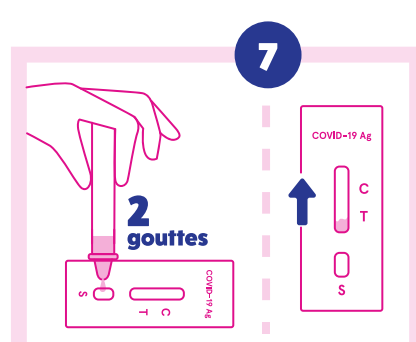
Prenez le tube dans le portoir et immergez complètement la tête de l'écouvillon dans le tube.

Mélanger soigneusement en tournant l'écouvillon au moins 10 fois.

Pressez le tube, et pincez ainsi la tête de l'écouvillon à l'intérieur pour l'essorer et retenir autant de solution que possible dans le tube.

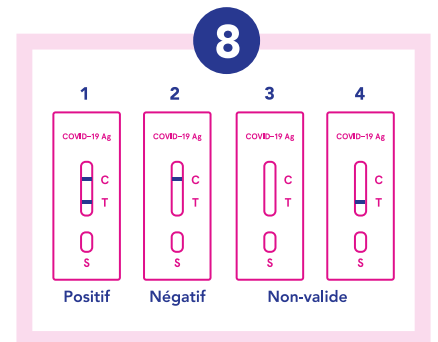
Laissez l'écouvillon dans le tube d'extraction pendant 2 minutes.

Puis, jetez l'écouvillon et fermez le tube d'extraction à l'aide du capuchon compte-gouttes.



Mettez le tube d'extraction à la verticale et ajoutez 2 gouttes de la solution d'échantillon dans le puit « S ».

Assurez-vous qu'il n'y ait pas de bulle d'air. L'échantillon commence à migrer le long de la membrane.



Après 15 minutes
vous pouvez lire le résultat :

1 - Si une seconde barre apparaît face à la lettre T, vous êtes positif à la covid-19.

2 - Si aucune barre n'apparaît face à la lettre T, vous êtes négatifs

3 - Si aucune barre n'apparaît face à la lettre C, le test n'a pas fonctionné.

4 - Si une barre apparaît seulement devant la lettre T, le test n'a pas fonctionné.